

Wir suchen.....

....an historischer Technik interessierte Menschen, die den Verein entweder als passive Mitglieder unterstützen möchten oder als Praktiker aktiv an der Restaurierung, dem Betreiben und der Vorführung der Maschinen teilhaben wollen. Um unser großes Vereinsgelände zu pflegen und in Ordnung zu halten, werden ebenfalls Helfer gebraucht und sind herzlich willkommen.

Wir haben für jeden die richtige Aufgabe!

Dabei spielen weder Vorbildung, noch Alter oder Geschlecht eine Rolle.

Unterstützen Sie uns durch Ihren Beitritt zum „Förderverein Dampfmaschinenmuseum e.V.“

Wir brauchen SIE!



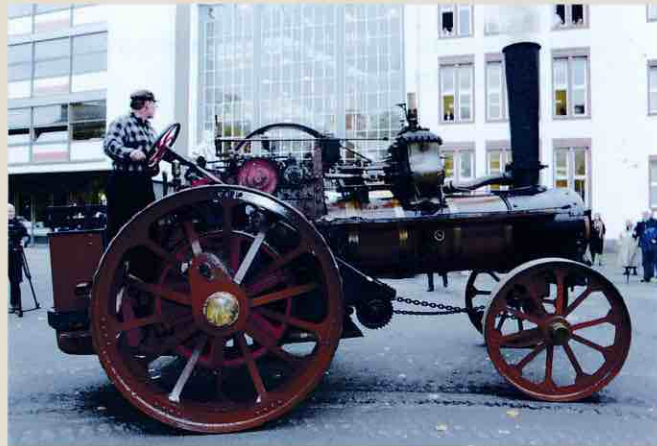
Simplex Dampfpumpe, KSB Frankenthal Bj. 1913



2 Zyl. Verbund Dampfwalze (15 t), Ohl, Limburg Bj. 1909

Wir haben.....

.....rund 100 dampfende Exponate mit den dazu gehörenden Arbeitsmaschinen. Diese Geräte kommen



2 Zyl. Verbund Dampftraktor, Fowler, Magdeburg Bj. 1896

aus den Bereichen Schifffahrt, Land - und Holzwirtschaft, Bauwesen, Stromerzeugung, Wasserwirtschaft, Lebensmittelzubereitung und Eisenbahn. Alle Geräte werden ausschließlich durch Vereinsmitglieder gewartet und betrieben.

Förderverein
Dampfmaschinenmuseum
e.V.

Hanau - Großauheim



Dampfspeicherlokomotive, Ohrenstein & Koppel



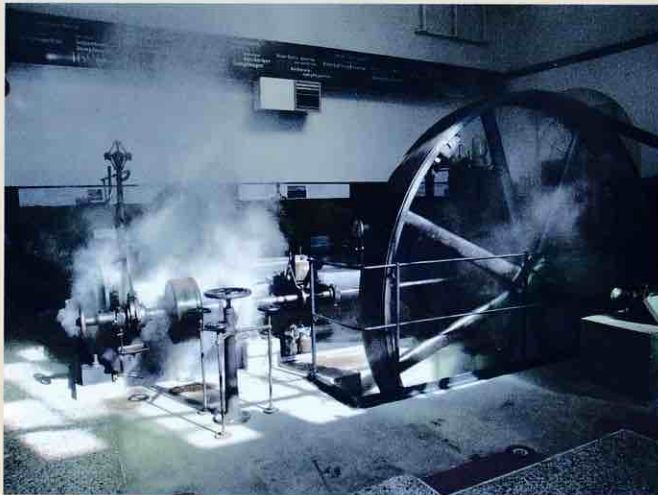
Halbtransportable Lokomobile, Heinrich Lanz Bj. 1905

Historie

Die Entstehung des Vereins geht auf das Jahr 1974 zurück.

Unter dem Namen „Dampfmaschinenfreunde Rhein-Main e.V.“ wurden die ersten Maschinen angekauft und restauriert. Damals wie heute ist es das Vereinsziel, historisch bedeutende Dampfmaschinen und deren Zubehör zu erhalten, wenn möglich betriebsfähig aufzuarbeiten und sie bei Veranstaltungen vorzuführen. Nachdem 1981 eine Partnerschaft mit dem städtischen Museum in Großauheim eingegangen wurde, änderte sich der Vereinsname in „Förderverein Dampfmaschinenmuseum e.V.“. Die umfangreiche Sammlung von Maschinen ist an zwei Standorten zu finden – im städtischen Museum Großauheim und im benachbarten „Technikpark“.

Seit 2002 wird das knapp 4000 qm große Grundstück, direkt neben dem Museum, von den Vereinsmitgliedern gepflegt. Dieses Gelände stellt eine interessante Verbindung zwischen einem Landschaftspark und einem Technologiepark dar. Dort existieren auch eine Schmalspurbahn mit Drehscheibe, Lokschuppen und Wasserturm. Weitere Ausstellungsstücke sind u.a. eine 12 m hohe Dampftramme, eine Dampfspeicherlok, ein Dampfkran und stationäre Dampfmaschinen mit bis zu 50 Tonnen Gewicht.



Bajonettrahmendampfmaschine, MAN Bj. 1936

Wir bieten:

- Dampfmaschinenvorfürungen im Museum und auf dem FDM Technikparkgelände nach Absprache und zu fest gelegten Terminen.
- Dampfmaschinenvorfürungen im gesamten Bundesgebiet. Hierzu steht ein breit gefächertes transportabler Maschinenpark aus unterschiedlichen Epochen und Themen zur Verfügung.
- Den Einsatz von verschiedenen mit Dampf betriebenen Kochgeräten.
- Beratung rund um das Thema „Dampfmaschine“.
- Vermittlung von Dampfmaschinen.
- Hilfe bei der Beschaffung von Ersatzteilen.
- Alle 2 Monate einen „Dampfstammtisch“ in Hanau-Großauheim.
- Mehrmals jährlich die Vereinsmitteilung „Dampfnachrichten“.



Tandemdampfmaschine mit Linde Kältemaschine, MAN Bj. 1910

Kontakt:

Sie erreichen uns :

Förderverein Dampfmaschinenmuseum e.V.

Herr Dörich

Pfortenwingert 4

63457 Hanau (Großauheim)

Tel. 06181 574379

info@fdm-hanau.de

www.fdm-hanau.de



1 Zyl. Dampfwalze (10 t), Henninger Darmstadt Bj. 1927